

**Haus 2**  
**Wohnungstyp 17**

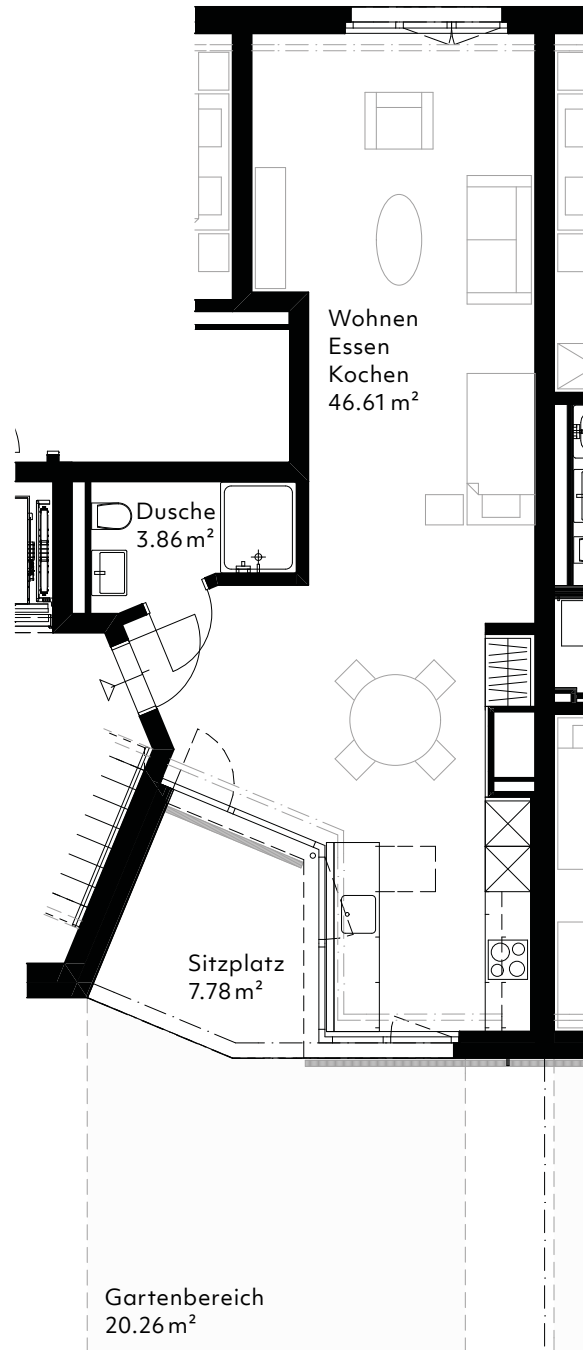
Heidenlochstr. 98d  
4410 Liestal

**1 ½-Zimmer**  
**EG**

Bodenfläche 50.47 m<sup>2</sup>  
Sitzplatz 7.78 m<sup>2</sup>  
Gartenbereich 20.26 m<sup>2</sup>

**Whg.-**  
**Nummer**

08-00-02



Masstab 1:100

