

**Haus 1**  
**Wohnungstyp 05**

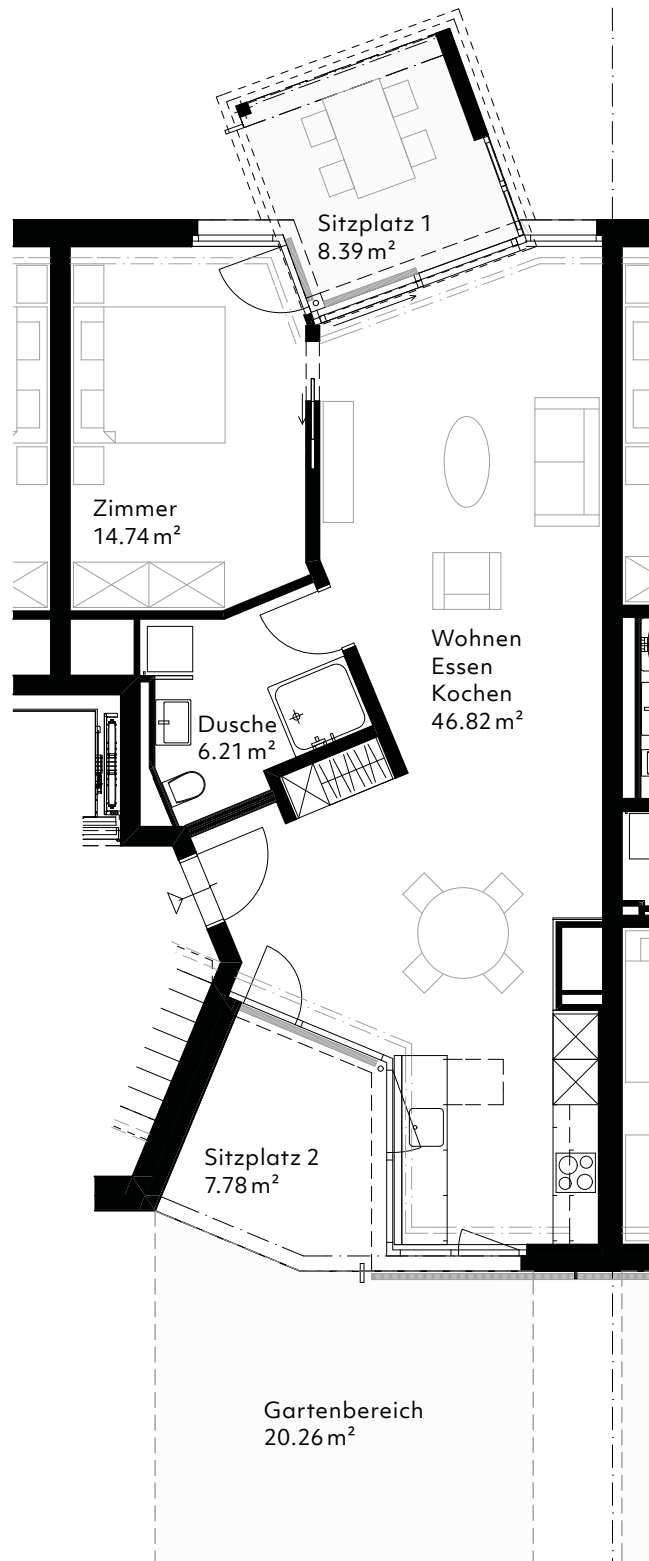
Heidenlochstr. 96d  
4410 Liestal

**2½-Zimmer**  
**EG**

Bodenfläche 67.77 m<sup>2</sup>  
Sitzplatz 1 8.39 m<sup>2</sup>  
Sitzplatz 2 7.78 m<sup>2</sup>  
Gartenbereich 20.26 m<sup>2</sup>

**Whg.-**  
**Nummer**

03-00-02



Massstab 1:100

